

Ca va Mo Pazzo



Montalto. Scontri tra antinucleari e polizia davanti alla Centrale

Sassi e manganelli, alla fine 7 feriti



Gli incidenti alla centrale di Montalto
«Cariche immotivate»
dicono gli operai

PERIODICO DEI LAVORATORI DELLA
AMMINISTRAZIONE PROVINCIALE DI
ROMA.

C.I.L.L. IN PROP. VIA APPIA NUOVA 351
ROMA - AGOSTO 1986 - N° 2



Scontri a Montalto antinucleari-poli

DA MONTALTO PER CAMBIARE !!

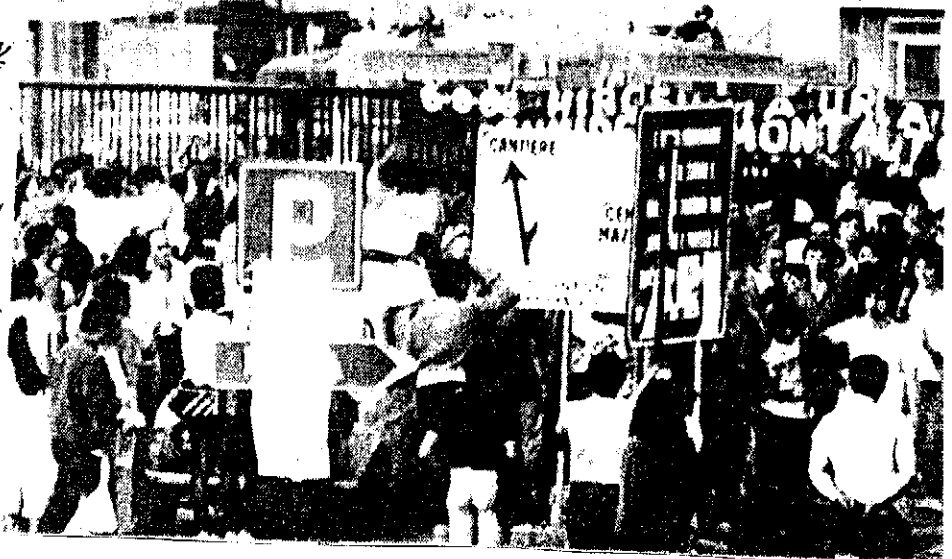
CI TROVIAMO IN PIENA ESTATE, L'ATTIVITA' POLITICA SEGNA IL PASSO, E' TEMPO DI "BILANCI" / RIFLESSIONI SUL DOPO CERNOMBYL.

LA SINISTRA TUTTA E' CONCORDE NEL DIRE, CHE IL DISASTRO NUCLEARE UCRAINO DETERMINA UNO SPARTIAQUE E POCALE, CHE VEDE NELLO SVILUPPO INDUSTRIALISTA, NELLA LOGICA DELLA CRESCITA ILLIMITATA, NEL SACEREGGIO INDISCRIMINATO DELLA NATURA (DEI E DEI DEGLI ESSERI UMANI) NELLA MINACCIA CONTINUA DI CONFLITTI NUCLEARI, UN PERCORSO DA FERMARE AD OGNI COSTO.

I MEZZI DI COMUNICAZIONE, SAPIENTEMENTE MANIPOLATI DAL POTERE, CERCANO DI SVIARE LA NOSTRA ATTENZIONE: L'ECONOMIA ITALIANA E' IN RIPRESA, CIE IL CALO DELLA INFLAZIONE, CI AVVIAMO VERSO UN NUOVO BOOM ECONOMICO, LE SUPER POTENZE "RIAPRONO LE TRATTATIVE" PER IL "DISARMO".....

C'E' PERO' UN'ALTRA REALTA' CHE SI CERCA DI NASCONDERE, E' QUELLA DEL VINO AL ME- TANOLO, DEI DISASTRI "NATURALI" DOVUTI ALL'INCURIA, DELLE PIOGGIE ACIDE, DEI MARI INQUI- NATI, DEL FATTO CHE TUTTE LE ARMI ATOMICHE OGGI ESISTENTI, POSSONO DISTRUGGERE LA TERRA DECINE DI VOLTE.

LA RACCOLTA DI FIANE PER I REFEREN- DUM ANTINUCLEARI, SONO IMPORTANTI POICHE' PERMETTONO L'ACQUISIZIONE DI LIVELLI DI CONOSCENZA A LARGHI SETTORI SOCIALI, COME IMPORTANTI SONO TUTTE QUELLE OCCASIONI DI DIBATTITO, DI FORNE SEMINARIACI, LE UNIVERSITA' VERDI... CHE SI MUOVONO VERSO LA RICERCA DI UNA CULTURA ALTERNATIVA A QUELLA DOMINANTE.



TUTTO QUESTO PERO' NON BASTA, DOBBIAMO AVERE LA CAPACITA' DI CONIURARE LE PAROLE AL FATI- NONE SUFFICIENTE DENUNCIARE LE MALEFATTE DI QUESTO MODELLO DI SVILUPPO, E' INDISPENSABILE ANDARE ALLA DETERMINAZIONE DI UN ^{PERCORSO} ~~PERCORSO~~ PRATICO CHE BLOCCHI DA UN LATO LE MALEFATTE DE ^{DEL POTERE E CHE NEL CONTEMPO} ~~QUESTO MODELLO DI SVILUPPO~~ SAPPRA INDICARE / PRATICARE DEI PERCORSI ALTERNATIVI.

IL BLOCCO DEI CANCELLI DELLA CENTRALE NUCLEARE DI MONTALTO DI CASTRO, LA PRESSO CHE- TOTALE ADESIONE DEGLI OPERAI, LE CARICHE MABBIOSE DELLA POLIZIA, RESPINTE CON DECISIONI DAGLI ANTINUCLEARI, DEBBOJO RA PPRE SENTIARE, SENZA NESSUNA ENFATIZZAZIONE, IL PUNTO DI SVOLTA DELLA LOTTA CONTRO IL NUCLEARE, HA PIU' IN GENERALE DELLA BATTAGLIA PER UNA DIVERSA QUALITA' DELLA VITA.

I PERCHE' DI QUESTO SUCCESSO CHE IN PARTE HA SOPPRESO ANCHE NOI SONO MOLTEPLICI, MA I PIU' SI GNIFICATIVI SONO: DA UN LATO IL DISASTRO NUCLEARE DI CERNOMBYL HA SCOSSO PROFONDAMENTI

Antinucleari ricordano Hiroshima

Alla centrale scontri all'alba tra i manifestanti e la polizia. Poi nel pomeriggio dibattito con gli operai. Sabato grande sfilata



Montalto di Castro. Un momento degli incidenti tra dimostranti e polizia



Un giovane mostra i segni dello scontro

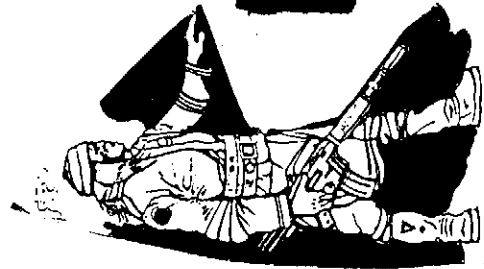
Botte a Montalto di Castro: sette i feriti

Tregua all'indomani dei tafferugli davanti ai cantieri della centrale nucleare

A Montalto dopo la battaglia

NB AL NUCLEARE CIVILE E MILITARE !!!

Sassi contro il nucleare



L'ANIMO DELLA GENTE, CHE NON SI FIDA PIU' DELLE PAROLE DEL POTERE; IL NUCLEARE E' SICURO, DA BENESSERE... ED INIZIA AD AVERE PAURA DELLA FOLLIA DELL'UOMO, DI QUESTO MODELLO DI SVILUPPO. D'ALTRO CANTO I LAVORATORI "HANNO CAPITO" LE PAROLE D'ORDINE DEGLI ANTI NUCLEARI, CHE NON SOLO RICHIEDONO LA CHIUSURA DELLA CENTRALE, MA ANCHE LA SALVAGUARDIA DEL SALARIO PER TUTTI I LAVORATORI, CHE DEBONO ESSERE ASSUNTI DALL'ENEL O DALLO STATO (NEI DELLA SCELTA NUCLEARE).

CHIUDERE LE CENTRALI NUCLEARI, LE FABBRICHE D'ARMI, LAMMICHE E TUTTI QUEGLI IMPIANTI, CHE NON SONO IN SINTONIA CON IL TERRITORIO; SALVAGUARDANDO AI LAVORATORI IL SALARIO O ATTRAVERSO LA RICONVERSIONE DEGLI IMPIANTI OPPURE OBTENENDO QUESTI LAVORATORI AI SERVIZI DI PUBBLICA UTILITA', O PEDALI, PARCHI...

PER VINCERE QUESTA BATTAGLIA DOBBIAMO AVERE LA CAPACITA' DI RISPONDERE AI DUE ASPETTI DI QUESTO MODELLO DI SVILUPPO; L'ASPETTO TEORICO E QUELLO PRATICO.

LA LOGICA CHE LO SVILUPPO ILLIMITATO, L'INDUSTRIALISMO SIA SINONIMO DI PROGRESSO NON E' UN DISCORSO PORTATO AVANTI SOLO DAL CAPITALISMO, MA ANCHE DA GRAN PARTE DELLA SINISTRA STORICA E NON E' DAI SINDACATI. E' POLO IMPORTANTE CHE SI DISCUTA LA TERRA... L'IMPORTANTE E' CHE SI "CREINO" POSTI DI LAVORO.

NOI RITENIAMO CHE DA SUBITO VADA RINNESSO IN DISCUSSIONE QUESTO MODELLO DI SVILUPPO OPERANDO UNA BATTAGLIA DA UN LATO PER LA RIDUZIONE GENERALIZZATA PER L'ORARIO DI LAVORO, LAVORARE MENO/LAVORARE TUTTI, DANDO COSI' UNA RISPOSTA CONCRETA AI MILIONI DI DISOCCUPATI; ACCOMPAGNATA DA UNA BATTAGLIA CHE ABBIAMO GIA' ROTTO PER LA RICONVERSIONE DI TUTTI QUEI POSTI DI LAVORO NOCIVI.

DA SETTEMBRE VA RINRESA LA LOTTA CONTRO LE CENTRALI NUCLEARI PER CHIUDERLE DEFINITIVAMENTE, ANDANDO AL BLOCCO DEI LAVORI PER QUELLE IN COSTRUZIONE ED ALLA OCCUPAZIONE PER QUELLE FUNZIONANTI. E' ORA DI PASSARE AI FATTI, TUTTO IL MOVIMENTO ANTI NUCLEARE DEVE SCENDERE IN CAMPO SENZA TENTENNAMENTI.

- PREPARIAMO PER QUESTO INVERNO UN CONVEGNO NAZIONALE CHE FACCIAMO UNA MAPPA DI TUTTI I LUOGNI DI MORTO; PRIMO PASSO PER ANDARE POI AD ORGANIZZARE A LIVELLO LOCALE, LOTTE CHE VADANO ALLO SFAUCAMENTO DI QUESTI BUCHI NERI.

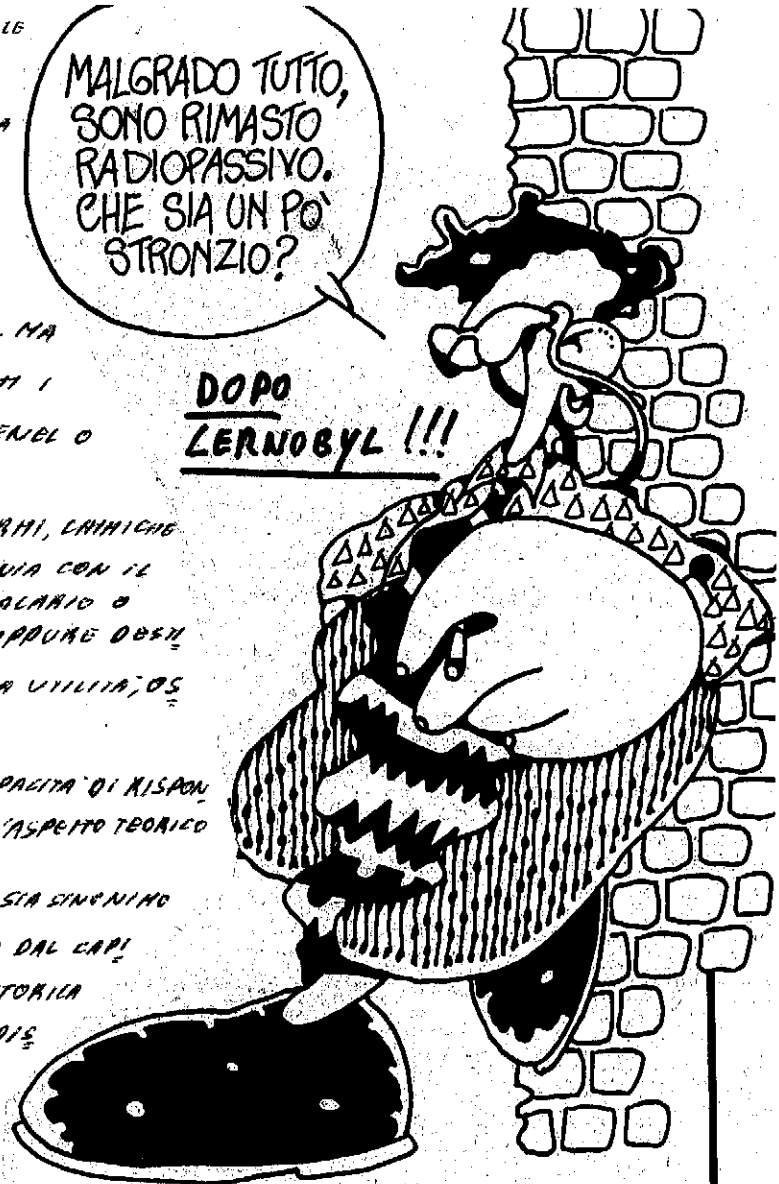
- RIUNIONE NAZIONALE A ROMA DOMENICA 8/9 ORE 10 PER FARE IL PUNTO DELLA SITUAZIONE DOPO LA CALDA ESTATE ANTI NUCLEARE.

- CONVEGNO NAZIONALE DELL'ARCIPELAGO VERDE A PESCARA IL 19/20/21 SETTEMBRE, CON LA PARTECIPAZIONE DI NUMEROSE DELEGAZIONI INTERNAZIONALI.

- CONVEGNO INTERNAZIONALE A VIENNA DAL 24 AL 28 SETTEMBRE IN CONCOMITANZA DELLA RIUNIONE INTERNAZIONALE DELL'AGENZIA ATOMICA. IL 28 MANIFESTAZIONE INTERNAZIONALE. X PER INFORMAZIONI RIVOLGERSI ALLA MENSA CHIEDERE DI GIOVANNI ANDREA

MALGRADO TUTTO, SONO RIMASTO RADIOPASSIVO. CHE SIA UN PO' STRONZIO?

DOPO CHERNOBYL !!!



TROPPO TARDI !!!

NON AU NUCLEAIRE

